



GOVERNO DE

SANTA CATARINA

SECRETARIA DA ASSISTÊNCIA SOCIAL, MULHER E FAMÍLIA



ORIENTAÇÕES PARA ELABORAÇÃO DOS PLANOS MUNICIPAIS DE SEGURANÇA ALIMENTAR E NUTRICIONAL

SISAN

**Conferência
Municipal de
SAN**

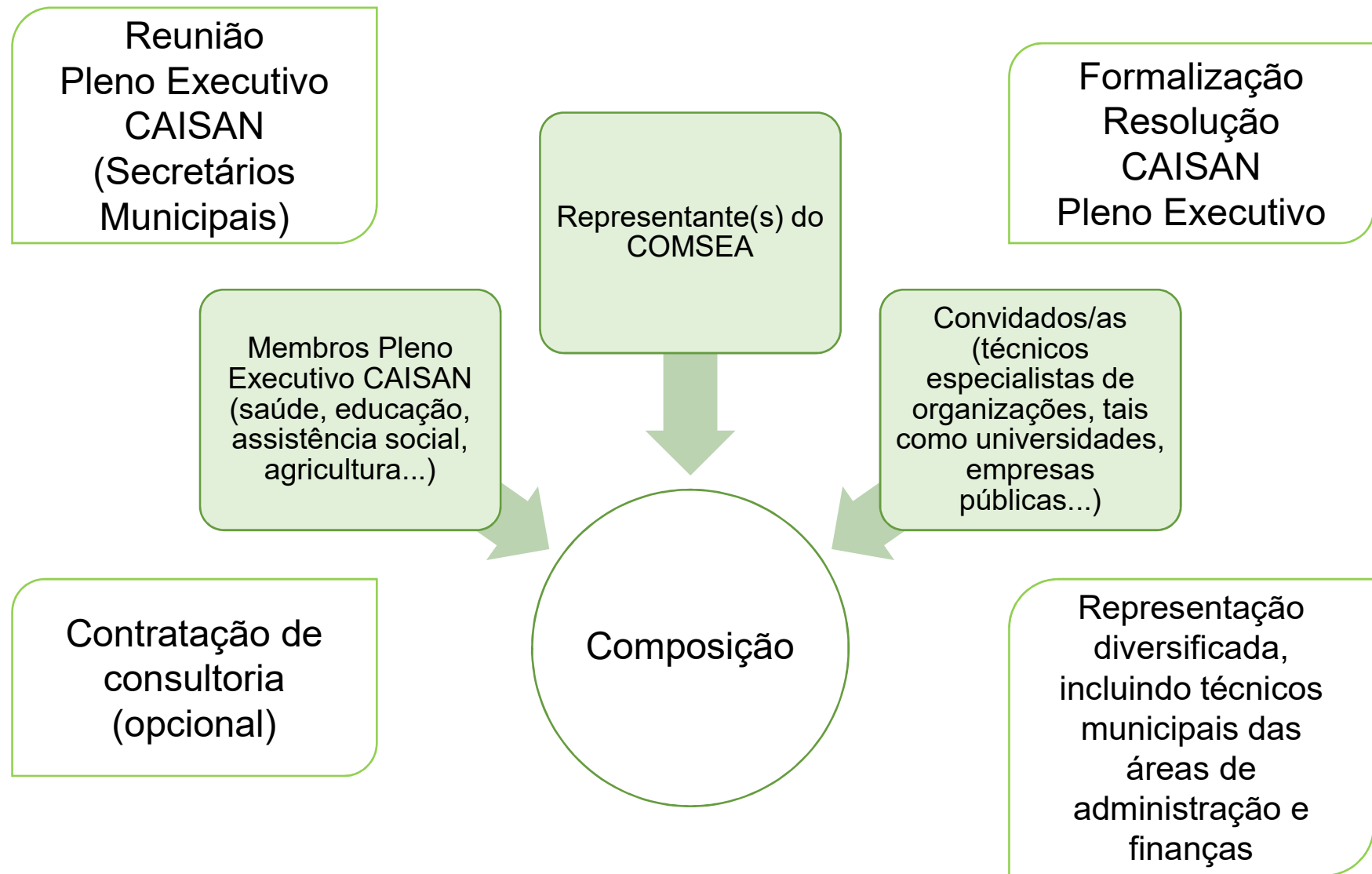
**Conselho
Municipal de
SAN -
COMSEA**

**Câmara
Intersectorial
de SAN -
CAISAN**

**Plano
Municipal de
SAN**

COMSEA encaminha para
CAISAN deliberações da
Conferência junto com as
diretrizes para elaboração
do Plano

INSTITUIÇÃO DA CÂMARA TÉCNICA



SUGESTÃO DE CRONOGRAMA DE TRABALHO DA COMISSÃO

ETAPAS	MÊS 1	MÊS 2	MÊS 3	MÊS 4	MÊS 5	MÊS 6	MÊS 7
1. DEFINIR A ESTRUTURA DO PLANO, CRONOGRAMA, METODOLOGIA E ESTRATÉGIAS DE TRABALHO	x						
2. ELABORAR O DIAGNÓSTICO DE SAN <input type="checkbox"/> Levantamento dos dados oficiais <input type="checkbox"/> Levantamento das ações e programas de SAN <input type="checkbox"/> Levantamento das deliberações da Conferência <input type="checkbox"/> Levantamento das ações/programas de SAN no PPA <input type="checkbox"/> Descrever o texto do diagnóstico	x	x					
3. DEFINIR E DESCREVER OS DESAFIOS			x				
4. DEFINIR E ELABORAR O QUADRO LÓGICO <input type="checkbox"/> Desafios e objetivos <input type="checkbox"/> Ação, meta, prazo, responsáveis, parceiros, fonte/PPA			x				
5. DEFINIR OS INDICADORES DE MONITORAMENTO				x			
6. FORMATAR O DOCUMENTO					x		
7. CONSULTA PÚBLICA						x	
8. MANIFESTAÇÃO DO COMSEA							x
9. APROVAÇÃO CAISAN/ PUBLICAÇÃO NO DIÁRIO OFICIAL							x

METODOLOGIA/ ESTRATÉGIAS ESTRUTURA E FORMA DO PLANO

INFORMAÇÕES IMPORTANTES

Definição do cronograma de trabalho, estabelecendo prazos, periodicidade de reuniões, a relatoria e a coordenação

Construção de Instrumentais

Construir uma linha do tempo da política de SAN

Levantamento dos marcos legais de SAN (municipais, estaduais e nacionais)

Decreto Nacional nº 7.272/2010

Planos
Construção intersetorial
Quadrienal/ consonância
vigência PPA
Revisão a cada 2 anos

Realização de oficinas ou fóruns temáticos (opcional)

LEVANTAMENTO DE INFORMAÇÕES ASSISTÊNCIA SOCIAL

AÇÕES	INFORMAÇÕES A PESQUISAR
PBF	- Nº de pessoas inscritas no CadÚnico
BPC	- Nº de famílias incluídas no PBF
Benefícios eventuais (alimentos)	- População em extrema pobreza rural e urbana
Outros programas e serviços de assistência social	- Nº de beneficiários do BPC
	- Nº de famílias receptoras de Benefícios Eventuais
	- Nível de renda das famílias inscritas no CadÚnico
	- Quantidade de equipamentos sociais (CRAS, CREAS...)
	- Nº de famílias atendidas nos equipamentos sociais
	- Nº de famílias pertencentes a povos e comunidades tradicionais inscritas no CadÚnico

LEVANTAMENTO DE INFORMAÇÕES ÓRGÃO GESTOR DE SAN

AÇÕES	INFORMAÇÕES A PESQUISAR
<p>PAA</p> <p>EPSAN (restaurantes populares, banco de alimentos, cozinhas comunitárias/ solidárias...)</p> <p>Outras ações e programas</p> <p>Componentes Municipais:</p> <p>Conferência de SAN</p> <p>COMSEA</p> <p>CAISAN Municipal</p> <p>Plano Municipal de SAN</p>	<ul style="list-style-type: none"> - N° de Equipamentos de SAN - N° de pessoas atendidas pelos EPSAN - N° de entidades/ pessoas receptoras dos produtos fornecidos pelo PAA - Agricultores familiares que fornecem para o PAA e/ou PNAE - Existência dos componentes municipais - Funcionamento do COMSEA, CAISAN e Órgão Gestor (estrutura física e condições para exercício de suas devidas funções) - Levantamento das propostas das últimas Conferências - Monitoramento das ações de SAN no município - Balanço do plano de ação da CAISAN e COMSEA - Levantamento das Resoluções da CAISAN e COMSEA e sua efetividade - Formação para agentes públicos e conselheiros nas área de SAN e do DHAA

LEVANTAMENTO DE INFORMAÇÕES EDUCAÇÃO

AÇÕES	INFORMAÇÕES A PESQUISAR
<p>PNAE</p> <p>Percentual de compra dos produtos provenientes da AF no PNAE</p> <p>Educação alimentar e nutricional</p> <p>Outras ações e programas relacionados a SAN</p>	<p>Nº escolas/ estudantes atendidos pela alimentação escolar</p> <p>Agricultores familiares que fornecem para o PNAE</p> <p>Execução do PNAE (chamada pública, média do valor recebido para alimentação escolar, médio do valor comprado da AF, valor da contrapartida do município)</p> <p>Nº de Hortas escolares</p> <p>Nº de nutricionistas da rede municipal de educação</p> <p>Ações de EAN nas escolas</p> <p>Cardápio escolar da alimentação escolar</p>

LEVANTAMENTO DE INFORMAÇÕES AGRICULTURA

AÇÕES	INFORMAÇÕES A PESQUISAR
<p>Fortalecimento da Agricultura Familiar</p> <p>Produção urbana e periurbana de alimentos</p> <p>Conservação, manejo e uso sustentável da agrobiodiversidade</p> <p>ATER</p> <p>Fomento às Atividades Produtivas Rurais</p> <p>Outras ações e programas relacionados a SAN</p>	<ul style="list-style-type: none"> - N° de produtores com DAP/ CAF no município - N° entidades com DAP/ CAF jurídicas - N° de agricultores atendidos pelo PRONAF - N° de produtores e comunidades com Assistência Técnica - Mapeamento dos produtos da agricultura e pecuária municipais - Levantamento da produção orgânica e agroecológica no município - Agricultores familiares que fornecem para o PAA e/ou PNAE - Existência de centrais de abastecimento e unidades de processamento

LEVANTAMENTO DE INFORMAÇÕES SAÚDE

AÇÕES	INFORMAÇÕES A PESQUISAR
<p>PNAN</p> <p>Vigilância Sanitária</p> <p>Vigilância Alimentar e Nutricional</p> <p>Controle e Prevenção da Obesidade</p> <p>Promoção, proteção e apoio ao aleitamento materno e a alimentação complementar saudável</p> <p>Suplementação de Ferro e Vitamina A</p> <p>Outras ações e programas relacionados a SAN</p>	<ul style="list-style-type: none">- Existência das ações previstas na PNAN- Avaliação antropométrica de crianças de 0 a 5 anos e gestantes- Informações sobre a quantidade de crianças obesas e desnutridas- Quantidade de gestantes com diabetes e hipertensão- Quantidade de crianças que recebem suplementação de vitamina A e ferro- Existência de técnico para alimentar o SISVAN

INSTRUMENTAL ORIENTADOR PARA CONSTRUÇÃO DO DIAGNÓSTICO

Diretriz 1 – Acesso (Promoção do acesso universal à alimentação adequada e saudável, com prioridade para famílias e pessoas em situação de insegurança alimentar e nutricional)

TEMAS	AÇÕES	INFORMAÇÕES A PESQUISAR	FONTE/ÓRGÃO RESPONSÁVEL	DELIBERAÇÕES CONFERÊNCIA	AÇÕES/ SUBAÇÕES PPA (ex.)
Oferta de alimentos Transferência de renda	PBF BPC Benefícios eventuais (alimentos) PAA EPSAN (restaurantes populares, banco de alimentos, cozinhas comunitárias/ solidárias) PNAE	<ul style="list-style-type: none"> - Nº de pessoas inscritas no CadÚnico - Nº de famílias incluídas no PBF - População em extrema pobreza rural e urbana - Nº de beneficiários do BPC - Nº de famílias receptoras de Benefícios Eventuais - Nível de renda das famílias inscritas no CadÚnico - Quantidade de equipamentos sociais (CRAS, CREAS...) - Nº de famílias atendidas nos equipamentos sociais - Nº de famílias pertencentes a povos e comunidades tradicionais inscritas no CadÚnico - Nº de pessoas atendidas pelos EPSAN - Nº de entidades/ pessoas receptoras dos produtos fornecidos pelo PAA - Nº escolas/ estudantes atendidos pela alimentação escolar 	<p>CadÚnico Registros da Vigilância Socioassistencial (SUAS)</p> <p>- Secretaria Mun. de Assistência Social</p> <p>Registros dos EPSAN</p> <p>- Órgão/ setor governamental de SAN</p> <p>SIGPNAE/ Registros Alimentação Escolar</p> <p>- Secretaria Mun. de Educação</p>		<p>Programa: <i>Desenvolvimento Social e Segurança Alimentar</i></p> <p>Ação: <i>Segurança Alimentar e Nutricional</i></p> <p>Subação: <i>Fortalecimento dos EPSAN</i></p>

Diretriz 2 – Produção e Abastecimento (Promoção do abastecimento e estruturação de sistemas sustentáveis e descentralizados, de base agroecológica, de produção, extração, processamento e distribuição de alimentos)

TEMAS	AÇÕES	INFORMAÇÕES A PESQUISAR	FONTE/ÓRGÃO RESPONSÁVEL	DELIBERAÇÕES DA CONFERÊNCIA	AÇÕES/ SUBAÇÕES PPA
Fortalecimento da Agricultura Familiar Produção urbana e periurbana de alimentos Conservação, manejo e uso sustentável da agrobiodiversidade Aquisição governamental de alimentos provenientes da Agricultura Familiar (AF)	PAA Percentual de compra dos produtos provenientes da AF no PNAE Unidades de Apoio à Distribuição de Alimentos, banco de alimentos... ATER Fomento às Atividades Produtivas Rurais	<ul style="list-style-type: none"> - Nº de produtores com DAP/ CAF no município - Nº entidades com DAP/ CAF jurídicas - Nº de agricultores atendidos pelo PRONAF - Nº de produtores e comunidades com Assistência Técnica - Mapeamento dos produtos da agricultura e pecuária municipais - Levantamento da produção orgânica e agroecológica no município - Agricultores familiares que fornecem para o PAA e/ou PNAE - Execução do PAA - Execução do PNAE (chamada pública, média do valor recebido para alimentação escolar, médio do valor comprado da AF, valor da contrapartida do município) - Existência de centrais de abastecimento e unidades de processamento 	EPAGRI Secretaria Municipal de Agricultura Secretaria Municipal de Educação SIGPNAE/ Registros Alimentação Escolar Órgão/ setor governamental de SAN		Programa: Ação: Subação:

Diretriz 3 – Educação Alimentar e Nutricional (Instituição de processos permanentes de educação alimentar e nutricional, pesquisa e formação nas áreas de SAN e do DHAA)

TEMAS	AÇÕES	INFORMAÇÕES A PESQUISAR	FONTE/ÓRGÃO RESPONSÁVEL	DELIBERAÇÕES CONFERÊNCIA ex	AÇÕES/ SUBAÇÕES PPA (ex.)
Educação Alimentar e Nutricional (EAN)	<p>EAN nas escolas e demais equipamentos públicos</p> <p>Formação para agentes públicos e conselheiros nas área de SAN e do DHAA</p>	<ul style="list-style-type: none"> - Existência de ações de formação de gestores, conselheiros, produtores, professores, merendeiras, agente comunitário de saúde, alunos, famílias e integrantes da CAISAN - N° de profissionais de nutrição no município e suas respectivas funções - Existência de ações, programas e projetos de EAN executados no município 	<p>- Secretarias Municipais de Assistência Social, Educação, Saúde...</p> <p>Órgão/ setor governamental de SAN</p> <p>Entidades não governamentais de SAN</p>		<p>Programa:</p> <p>Ação:</p> <p>Subação:</p>

Diretriz 4 – Alimentação e Nutrição na Saúde (Fortalecimento das ações de alimentação e nutrição em todos os níveis da atenção à saúde, de modo articulado às demais ações de SAN)

TEMAS	AÇÕES	INFORMAÇÕES A PESQUISAR	FONTE/ÓRGÃO RESPONSÁVEL	DELIBERAÇÕES CONFERÊNCIA	AÇÕES/ SUBAÇÕES PPA
PNAN Vigilância Sanitária	<p>Vigilância Alimentar e Nutricional</p> <p>Controle e Prevenção da Obesidade</p> <p>Promoção, proteção e apoio ao aleitamento materno e a alimentação complementar saudável</p> <p>Suplementação de Ferro e Vitamina A</p>	<ul style="list-style-type: none"> - Existência das ações previstas na PNAN - Avaliação antropométrica de crianças de 0 a 5 anos e gestantes - Informações sobre a quantidade de crianças obesas e desnutridas - Quantidade de gestantes com diabetes e hipertensão - Quantidade de crianças que recebem suplementação de vitamina A e ferro - Existência de técnico para alimentar o SISVAN 	<p>Secretaria Municipal de Saúde</p> <p>SISVAN</p>		<p>Programa:</p> <p>Ação:</p> <p>Subação:</p>

Diretriz 5 – SISAN NO MUNICÍPIO

TEMAS	AÇÕES	INFORMAÇÕES A PESQUISAR	FONTE/ÓRGÃO RESPONSÁVEL	DELIBERAÇÕES CONFERÊNCIA	AÇÕES/ SUBAÇÕES PPA
Estruturação e fortalecimento do SISAN no município	<p>Componentes Municipais:</p> <p>Conferência de SAN</p> <p>COMSEA</p> <p>CAISAN Municipal</p> <p>Plano Municipal de SAN</p>	<ul style="list-style-type: none"> - Existência dos componentes municipais - Funcionamento do COMSEA, CAISAN e Órgão Gestor (estrutura física e condições para exercício de suas devidas funções) - Levantamento das propostas das últimas Conferências - Monitoramento das ações de SAN no município - Balanço do plano de ação da CAISAN e COMSEA - Levantamento das Resoluções da CAISAN e COMSEA e sua efetividade 	<p>COMSEA</p> <p>CAISAN Municipal</p> <p>Órgão Gestor de SAN</p>		<p>Programa:</p> <p>Ação:</p> <p>Subação:</p>

Elementos texto do diagnóstico

- Aspectos demográficos, territoriais, históricos, sociais e econômicos;
- Contextualizar a SAN no município, considerando as seguintes diretrizes:

Acesso

Produção e Abastecimento

Educação Alimentar e Nutricional

Alimentação e Nutrição na Saúde

SISAN no município

Dentre outros...

CONTEXTUALIZAÇÃO E DIAGNÓSTICO DE SAN NO MUNICÍPIO

A construção do diagnóstico permite, por meio do levantamento e análise de dados, conhecer a realidade do município no que se refere a insegurança alimentar e a existência de políticas públicas de Segurança Alimentar no Município. Segue abaixo ferramentas que podem auxiliar na elaboração do capítulo do diagnóstico:

SISVAN

(Informações sobre estado nutricional e marcadores de consumo alimentar da população atendida na Atenção Primária à Saúde)

<https://www.gov.br/saude/pt-br/composicao/saps/vigilancia-alimentar-e-nutricional/sisvan>

A Secretaria Municipal de Saúde poderá contribuir na análise desses dados.

CADÚNICO

(Essa ferramenta dados importantes sobre alguns fatores condicionantes da Insegurança Alimentar e Nutricional, tais como as desigualdades de renda. Ainda identifica os grupos populacionais específicos que são considerados públicos prioritários da política de segurança alimentar e nutricional (povos indígenas, quilombolas, população em situação de rua...)

A Secretaria Municipal de Saúde poderá contribuir na análise desses dados.

IBGE

(O Cidades@ é o sistema agregador de informações do IBGE sobre os municípios e estados do Brasil. Nessa ferramenta encontra-se as pesquisas do IBGE, infográficos e mapas)

<https://cidades.ibge.gov.br/>

FNDE

(Informações sobre o PNAE nos municípios)

<https://www.gov.br/fnde/pt-br/aceso-a-informacao/acoes-e-programas/programas/pnae>

A Secretaria Municipal de Educação poderá contribuir na análise desses dados

AGRICULTURA FAMILIAR

(Informações sobre a agricultura familiar)

<https://www.epagri.sc.gov.br/>

A Secretaria Municipal de Agricultura e EPAGRI poderão contribuir na análise desses dados.



Definição dos Desafios

São linhas e orientações gerais que traçam um caminho a seguir para que a política municipal de Segurança Alimentar e Nutricional se efetive no município.

Desafios para
elaboração do Plano

Definição dos desafios
para execução do Plano

Diretriz	Desafio
Acesso	Desafio 1 -
Produção e abastecimento	Desafio 2 -
Educação Alimentar e Nutricional	Desafio 3 -
Alimentação e Nutrição na Saúde	Desafio 4 -
SISAN no Município	Desafio 5 -

DEFINIÇÃO DO QUADRO LÓGICO

DESAFIO 1:

Objetivo 1.1:

Ação	Meta	Prazo	Responsáveis	Parceiros	Fonte/ PPA
Descrição do programa ou projeto de SAN a ser executado no município	Resultado final a ser alcançado (mensurável)	Tempo de duração da ação	Nome da Secretaria Municipal executora da ação	Nome dos órgãos colaboradores (se houver)	Indicação da origem do recurso no PPA

QUADRO LÓGICO EXEMPLO 1

DESAFIO 1: PROMOÇÃO DO ACESSO À ALIMENTAÇÃO ADEQUADA E SAUDÁVEL, COM PRIORIDADE PARA AS FAMÍLIAS EM SITUAÇÃO DE INSAN.

Objetivo 1.1: Ampliar as condições de acesso à alimentação adequada e saudável para famílias mais vulneráveis e em situação de Insan, por meio da implantação e ampliação de equipamentos públicos de alimentação e nutrição.

Ação	Meta	Prazo	Responsáveis	Parceiros	Fonte/ PPA
Implantação de Restaurante Popular	1 (um) Restaurante Popular	Até 2027	Secretaria Municipal de Desenvolvimento Social		Ação: (código) SubAção:

QUADRO LÓGICO EXEMPLO 2

Objetivo 1.2: Ampliar o acesso da população a alimentos in natura e incentivar seu consumo.

Ação	Meta	Prazo	Responsáveis	Parceiros	Fonte/ PPA
Implantação de Feiras Orgânicas	3 (três) Feiras Orgânicas	2027 - 2028	Secretaria Municipal de Desenvolvimento Social	Secretaria Municipal de Agricultura, EPAGRI Produtores Orgânicos	Programa 00 Objetivo 00 Meta 0000

QUADRO LÓGICO EXEMPLO 3

DESAFIO 2: PROMOÇÃO DO ABASTECIMENTO PÚBLICO E ESTRUTURAÇÃO DE SISTEMAS ALIMENTARES SUSTENTÁVEIS, DE BASE AGROECOLÓGICA, PRIORIZANDO O FORTALECIMENTO DA AGRICULTURA FAMILIAR.

Objetivo 2.1: Estruturar sistemas alimentares sustentáveis, promovendo o fortalecimento da agricultura familiar no município.

Ação	Meta	Prazo	Responsáveis	Parceiros	Fonte/ PPA
Aquisições de gêneros alimentícios provenientes da Agricultura Familiar para Alimentação Escolar	Aumentar o percentual para 50% (cinquenta por cento) de aplicação do repasse do Governo Federal na compra de gêneros alimentícios diretamente da Agricultura Familiar.	Até 2027	Secretaria Municipal de Educação	Secretaria Municipal de Agricultura	Programa 00 Objetivo 00 Meta 0000

QUADRO LÓGICO EXEMPLO 4

DESAFIO 3: INSTITUIÇÃO DE PROCESSOS PERMANENTES DE EDUCAÇÃO ALIMENTAR E NUTRICIONAL E CULTURA ALIMENTAR, VISANDO A PROMOÇÃO DE HÁBITOS ALIMENTARES SAUDÁVEIS.

Objetivo 2.1: Assegurar processos permanentes de Educação Alimentar e Nutricional (EAN) e de promoção da alimentação adequada e saudável, com ações formativas.

Ação	Meta	Prazo	Responsáveis	Parceiros	Fonte/PPA
Promoção de ações de formação sobre Segurança Alimentar e Nutricional nos equipamentos públicos do município.	Promover formações para todos os equipamentos públicos municipais de SAN, saúde, assistência social e educação.	Permanente	Secretaria Municipal de Desenvolvimento Social	CAISAN, Universidades, Secretarias Municipais de assistência social, saúde e educação.	000

MONITORAMENTO

Definição de indicadores de SAN a serem monitorados, bem como de mecanismos de monitoramento e avaliação do Plano.

O monitoramento realizado pela CAISAN deve contemplar 7 dimensões de análise: produção de alimentos; disponibilidade de alimentos; renda e condições de vida; acesso à alimentação adequada e saudável, incluindo água; saúde, nutrição e acesso a serviços relacionados; educação; e programas e ações relacionados à segurança alimentar e nutricional.

Importante: quando estabelecemos uma meta devemos já ter em mente como será feito o seu monitoramento.

Sugestão: criação de um grupo de trabalho no âmbito da CAISAN responsável por definir metodologia de monitoramento do plano de SAN.

ESTRUTURA DO DOCUMENTO

1ª Parte

Capa
Contra Capa
Nominata CAISAN, CONSEA, Secretarias Municipais e GT e colaboradores
Lista de Siglas, Figuras, Gráficos, Tabelas

Sumário
Apresentação
Introdução

2ª Parte

Diagnóstico de SAN
Metodologia
Desafios

Ações, Metas, prazos, órgãos responsáveis/parceiros
Fontes/ PPA
Indicadores de Monitoramento e Avaliação

3ª Parte

Glossário

Lista de Referências

REFERÊNCIAS

GUIA PARA A ELABORAÇÃO DE PLANOS DE SEGURANÇA ALIMENTAR E NUTRICIONAL, Secretaria-Executiva da CAISAN, MDS.

CAPACITAÇÃO SOBRE PLANOS MUNICIPAIS DE SEGURANÇA ALIMENTAR E NUTRICIONAL, CAISAN – MA, CONSEA – MA, MARANHÃO.

O PLANO DE SAN, SEU MONITORAMENTO E AVALIAÇÃO. Caderno 3. SISAN nos estados de São Paulo e Paraná.

PLANO ESTADUAL DE SEGURANÇA ALIMENTAR E NUTRICIONAL, SANTA CATARINA, 2014-2019

CONTATOS

SECRETARIA DE ESTADO DA ASSISTÊNCIA SOCIAL, MULHER E
FAMÍLIA – SAS

COORDENADORIA DE SEGURANÇA ALIMENTAR E NUTRICIONAL

SECRETARIA EXECUTIVA DA CAISAN/SC

E-mail: caisan@sas.sc.gov.br

Telefone: (48) 36640720/0704

