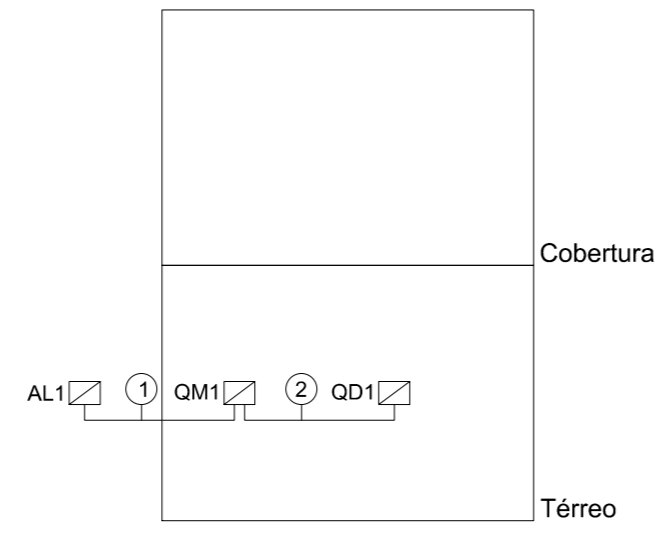


Legenda de fiação	
①	OM1 10 10
②	OM1 10 10

Esquema Vertical



Quadro	Descrição	Esquema	Tensão (V)	Pot. total. (W)	Pot. - R (W)	Pot. - S (W)	Pot. - T (W)	Demanda Total (VA)	Demanda - R (VA)	Demanda - S (VA)	Demanda - T (VA)	Seção (mm2)	Disj (A)	Conduto
QD1	Quadro Geral	2F+N+T	380/220 V	15740	7656	8084	0	17582	8546	9036	0	10	50	ø2"
QM1	Quadro de medição	2F+N+T	380/220 V	15470	7656	8084	0	17582	8546	9036	0	10	50	ø1 1/2"

Quadro de Cargas (QM1)

Circuito	Descrição	Esquema	Método de inst.	Tensão (V)	Pot. total. (VA)	Pot. total. (W)	Fases	Pot. - R (W)	Pot. - S (W)	In - R (A)	In - S (A)	FP	FCT	FCA	In' (A)	Ip (A)	Seção (mm2)	Ic (A)	Disj (A)	dV parc (%)	dV total (%)
QD1	Quadro Geral	2F+N+T	B1	380/220 V	17582	15740	R+S	7656	8084	38.8	41.0	0.90	1.00	1.00	41.0	41.0	10	50.0	50	0.95	0.95
TOTAL					17582	15740	R+S	7656	8084												

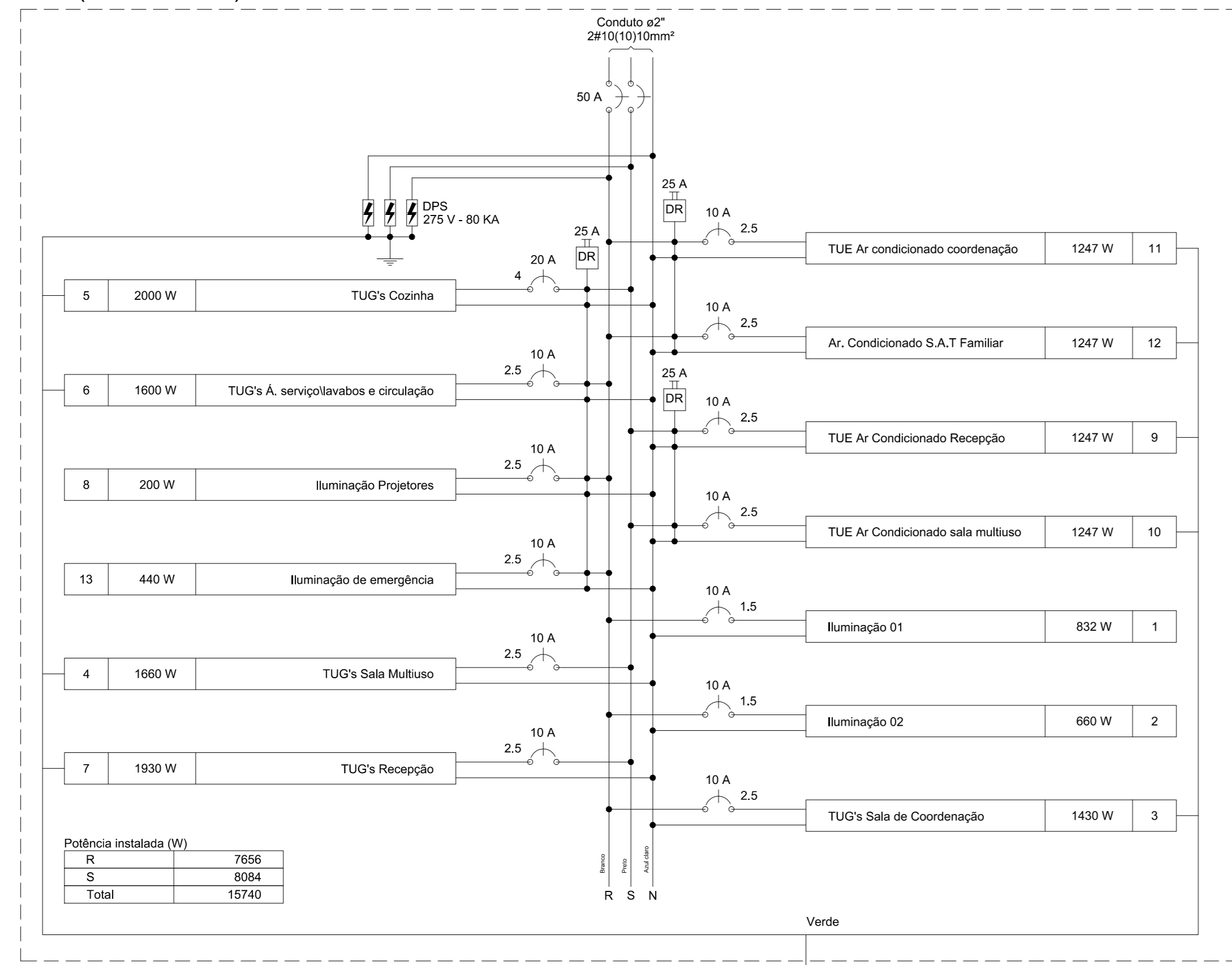
Quadro de Cargas (QD1)

Circuito	Descrição	Esquema	Método de inst.	Tensão (V)	Pot. total. (VA)	Pot. total. (W)	Fases	Pot. - R (W)	Pot. - S (W)	In - R (A)	In - S (A)	FP	FCT	FCA	In' (A)	Ip (A)	Seção (mm2)	Ic (A)	Disj (A)	dV parc (%)	dV total (%)
1	Iluminação 01	F+N	B1	220 V	964	832	R	832		3.0		0.86	1.00	0.65	4.6	4.4	1.5	17.5	10	0.56	1.52
2	Iluminação 02	F+N	B1	220 V	786	660	R	660		2.8		0.84	1.00	0.60	4.7	3.6	1.5	17.5	10	0.34	1.29
3	TUG's Sala de Coordenação	F+N+T	B1	220 V	1607	1430	R	1430		7.3		0.89	1.00	0.70	10.4	7.3	2.5	24.0	10	0.80	1.76
4	TUG's Sala Multiuso	F+N+T	B1	220 V	1881	1660	S		1660		6.1	0.88	1.00	0.65	9.3	8.5	2.5	24.0	10	0.55	1.50
5	TUG's Cozinha	F+N+T	B1	220 V	2222	2000	S		2000		10.1	0.90	1.00	0.65	15.5	10.1	4	32.0	20	0.55	1.51
6	TUG's Á. serviço\lavabos e circulação	F+N+T	B1	220 V	1778	1600	R	1600		4.5		0.90	1.00	0.65	7.0	8.1	2.5	24.0	10	0.37	1.32
7	TUG's Recepção	F+N+T	B1	220 V	2163	1930	S		1930		9.8	0.89	1.00	0.60	16.4	9.8	2.5	24.0	10	0.43	1.39
8	Iluminação Projetores	F+N	B1	220 V	200	200	R	200		0.9		1.00	1.00	0.80	1.1	0.9	2.5	24.0	10	0.08	1.04
9	TUE Ar Condicionado Recepção	F+N+T	B1	220 V	1386	1247	S		1247		6.3	0.90	1.00	0.60	10.5	6.3	2.5	24.0	10	0.41	1.36
10	TUE Ar Condicionado sala multiuso	F+N+T	B1	220 V	1386	1247	S		1247		6.3	0.90	1.00	0.70	9.0	6.3	2.5	24.0	10	0.53	1.48
11	TUE Ar condicionado coordenação	F+N+T	B1	220 V	1386	1247	R	1247		6.3		0.90	1.00	0.70	9.0	6.3	2.5	24.0	10	0.68	1.63
12	Ar. Condicionado S.A.T Familiar	F+N+T	B1	220 V	1386	1247	R	1247		6.3		0.90	1.00	0.60	10.5	6.3	2.5	24.0	10	0.38	1.34
13	Iluminação de emergência	F+N	B1	220 V	440	440	R	440		1.3		1.00	1.00	0.60	2.1	2.0	2.5	24.0	10	0.09	1.04
TOTAL					17582	15740	R+S	7656	8084												

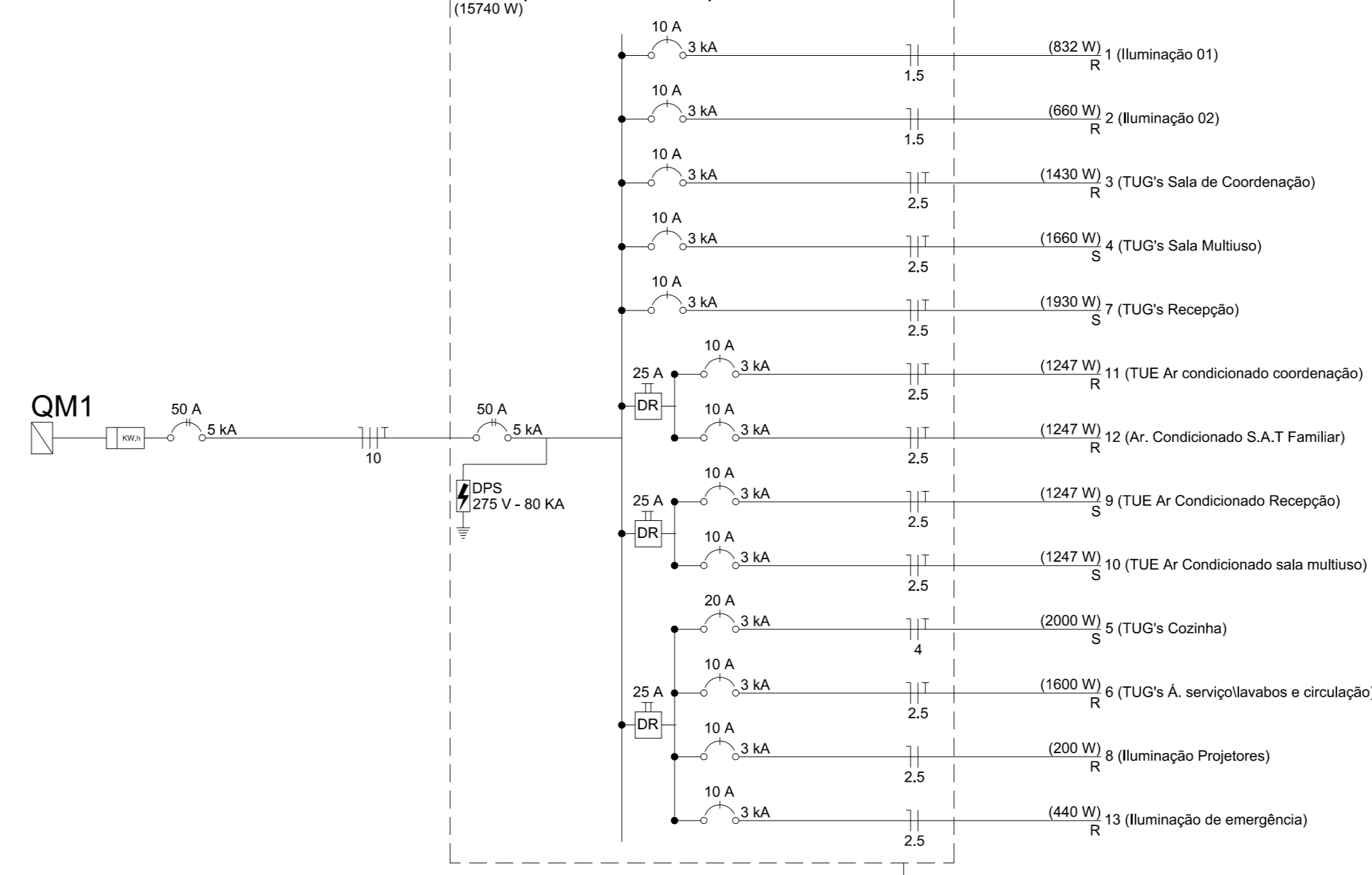
Quadro de Demanda (QD1)

Tipo de carga	Potência instalada (kVA)	Fator de demanda (%)	Demanda (kVA)
Iluminação e TUG's (Escritórios e salas comerciais)	12,00	100,00	12,00
	0,04	50,00	0,02
Uso Específico	5,54	100,00	5,54
TOTAL			17,56

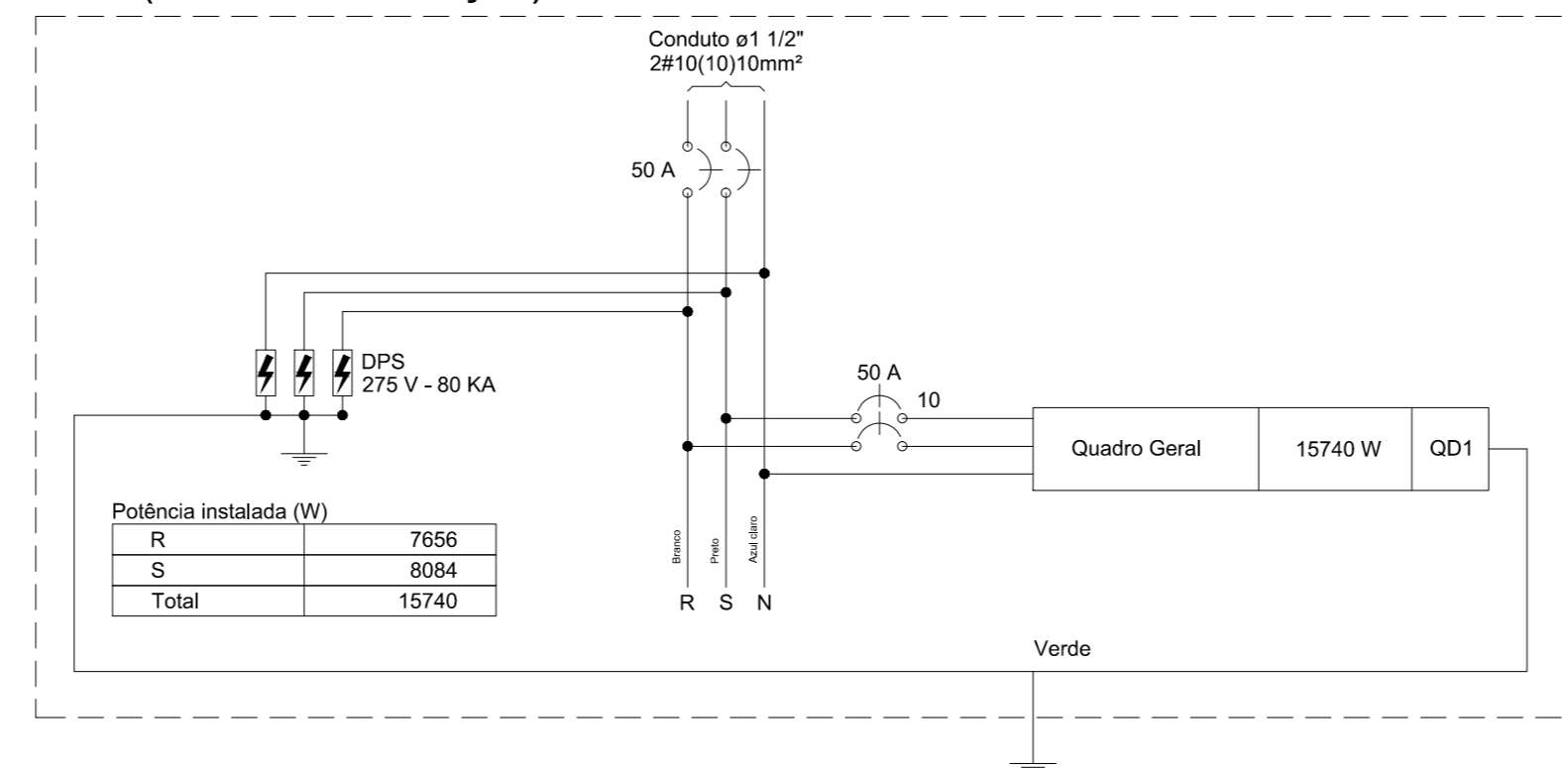
QD1 (Quadro Geral)



QD1 (Quadro Geral)



QM1 (Quadro de medição)



NOTAS

- 1- MEDIDAS DAS CAIXAS DE PASSAGEM QUANDO NÃO INDICADAS SERÃO EM mm.
- 2- LER MEMORIAL DESCRITIVO
- 3- ELETRODUTOS E FIAÇÕES NÃO COTADOS SERÃO DE Ø3/4" E #2.5mm² RESPECTIVAMENTE.
- 4- PONTOS NÃO COTADOS TERÃO POTÊNCIA DE 100W.
- 5- TODAS AS CARCAÇAS DAS LUMINÁRIAS DEVERÃO SER ATERRADAS. QUANDO ESTAS NÃO FOREM INSTALADAS DEVERÁ SER DEIXADA UMA "ALÇA" DO CONDUTOR DE PROTEÇÃO PE (TERRA) NA CAIXA OU UM "RABINHO" QUANDO EXISTIR FORRO PARA POSSIBILITAR O FUTURO ATERRAMENTO.

02	30/03/2017	Compatibilização BIM	Rafael
01	03/11/2015	Projeto inicial	Rafael
N	DATA	ASSUNTO DA REVISÃO	RESPONSÁVEL

REVISÕES

GOVERNO DO ESTADO DE SANTA CATARINA SST - SECRETARIA DE ESTADO DA ASSISTENCIA SOCIAL, TRABALHO E HABITAÇÃO		GOVERNO DE SANTA CATARINA
PROPRIETÁRIO: Secretaria de Estado da Assist. Social, Trab. e Habitação	MUNICÍPIO: Conforme edital	
OBRA: CRAS - Centro de Referência da Assist. Social	ESCRITÓRIO REGIONAL: SPG - Secretaria de Estado do Planejamento	
LOCAL: Conforme edital	TIPO: Edificação pública em 1 pavt. em alvenaria e concreto armado	
ARQ. ELSA CRISTINA DE ABREU KONESCKI CAU: 17.047-0/SC	PROJETO: ELETRICO E LÓGICO REFERÊNCIA: Detalhes e dimensionamento	
ARQ. BARBARA MARTINS GODENY CAU: A49787-8	DESENHO: ARQ. RICARDO DE FREITAS CAU: 31.474-8/SC	
ENG. CIVIL RAFAEL F. TEIXEIRA DA SILVA CREA-SC: 052547-8	DATA: 22/03/2017	
	ESCALA DO DESENHO: S/ escala	
	ARQUIVO: ELE_Detalhes_Dimensionamento_R02.DWG	
		ELE 2 2