

Armação positiva das lajes do pavimento Barrilete escala 1:50

Planta de vigotas pré-moldadas escala 1:50

Relação do aço

Barrilete:	15xP1	2xP3
	P4	7xP11
	2xP14	2xP27
	4xPP1	3xPP4
	PP15	Positivos
Tampa Reservatório: 2xP25	Positivos	2xP27
	VT2	VT1
	VT4	VT3

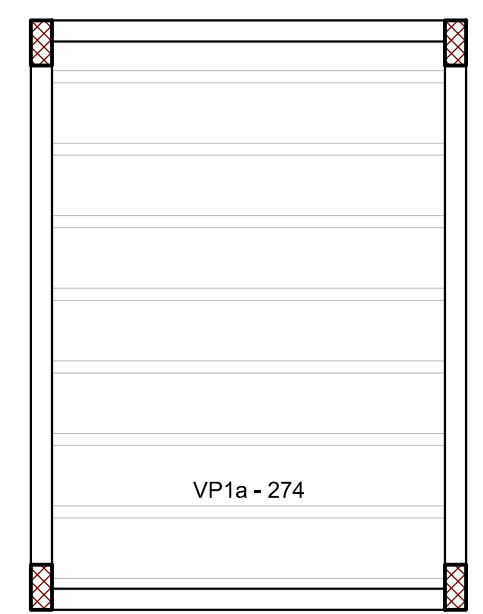
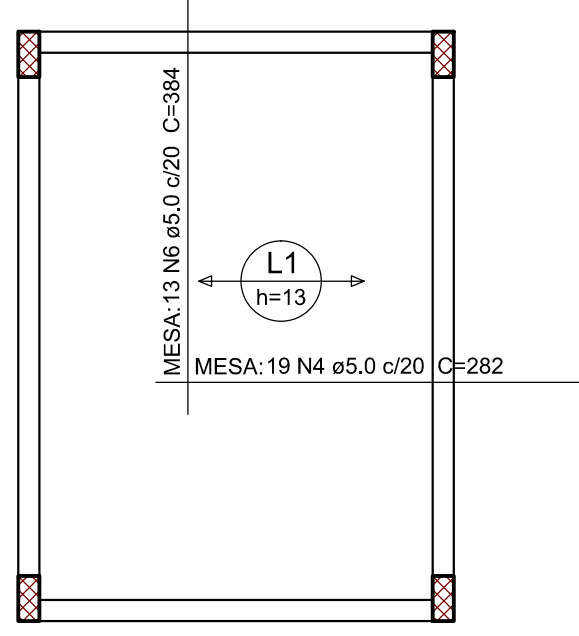
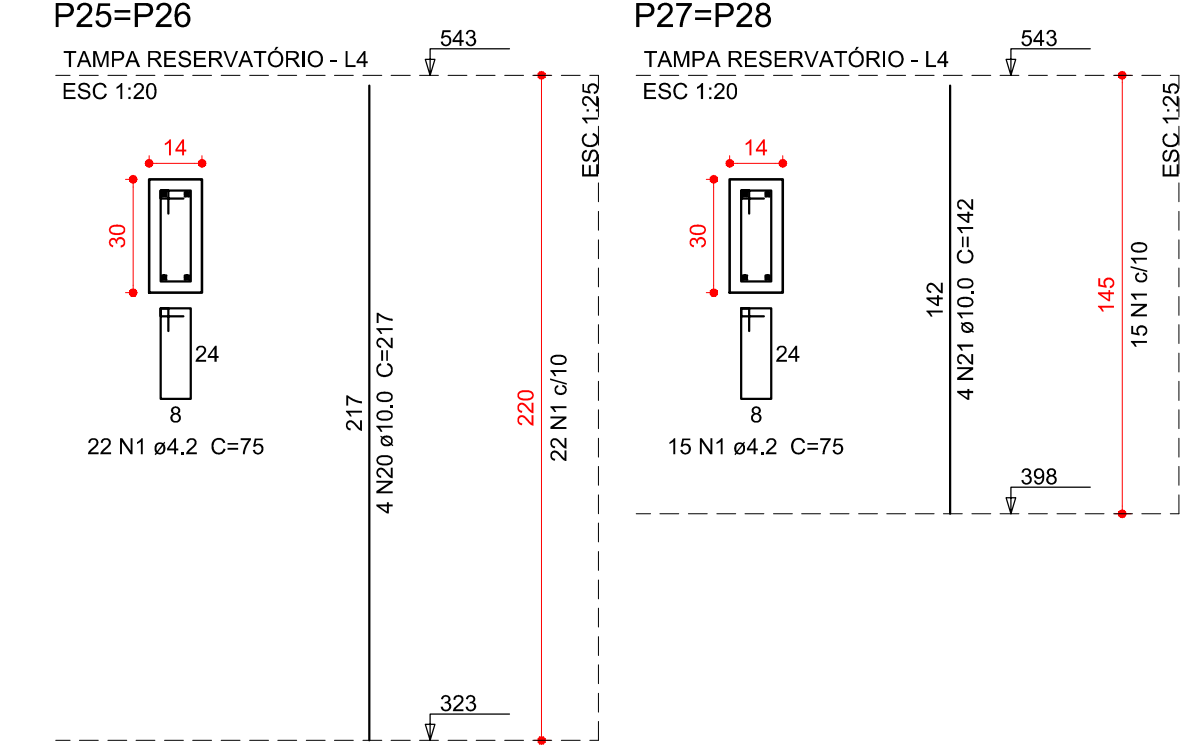
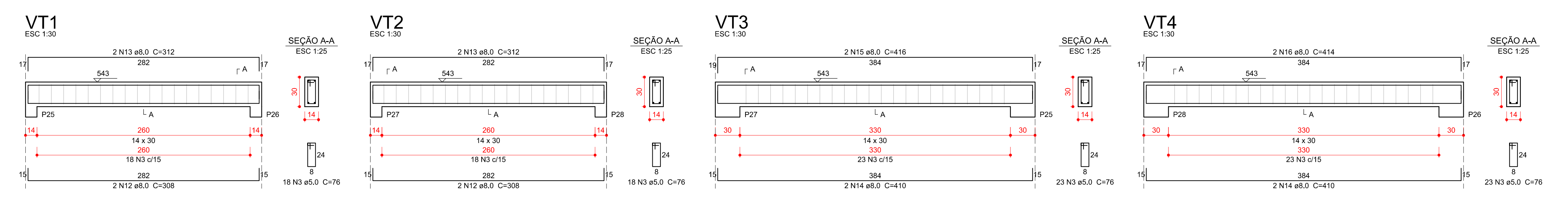
ACO	N	DIAM (mm)	QUANT	C.UNIT (cm)	C.TOTAL (cm)
CA60	1	4.2	74	75	5550
	2	5.0	472	48	22656
	3	5.0	114	76	8664
	4	5.0	29	262	8178
	5	5.0	13	216	2808
	6	5.0	13	384	4992
CA50	7	8.0	60	107	6420
	8	8.0	28	147	4116
	9	8.0	16	70	1120
	10	8.0	4	72	288
	11	8.0	12	63	756
	12	8.0	4	308	1232
	13	8.0	4	312	1248
	14	8.0	4	410	1640
	15	8.0	2	416	832
	16	8.0	2	414	828
	17	10.0	12	72	864
	18	10.0	8	108	864
	19	10.0	8	107	856
	20	10.0	8	217	1736
	21	10.0	8	142	1136

Resumo do aço

ACO	DIAM (mm)	C.TOTAL (m)	QUANT + 10 % (Barras)	PESO + 10 % (kg)
CA50	8.0	184.8	17	80.2
	10.0	54.6	6	37
CA60	4.2	55.5	6	6.6
	5.0	473	44	80.2
PESO TOTAL (kg)				
CA50			117.2	
CA60			86.8	

Volume de concreto (C-30) = 2.53 m³
 Área de forma = 39.03 m²

TAMPA RESERVATÓRIO



Armação positiva das lajes do pavimento Tampa Reservatório escala 1:50

Planta de vigotas pré-moldadas escala 1:50

02	21/03/2017	Compatibilização BIM	Rafael
01	02/03/2016	Revisão NBR6118:2014	Rafael
N	DATA	ASSUNTO DA REVISÃO	RESPONSÁVEL

REVISÕES

PROPRIETÁRIO: Secretaria de Estado da Assist. Social, Trab. e Habitação
 MUNICÍPIO: Conforme edital

OBRA: CRAS - Centro de Referência da Assist. Social
 ESCRITÓRIO REGIONAL: SPG - Secretaria de Estado do Planejamento

LOCAL: Conforme edital
 TIPO: Edificação pública em 1 pavt. em alvenaria e concreto armado

ARQ. ELSA CRISTINA DE ABREU KONESKI CAU: 17.047-0/SC
 PROJETO: ESTRUTURAL

ARQ. BARBARA MARTINS GODENY CAU: A49787-8
 REFERÊNCIA: CINTA/RESER. - Detalhamentos

ENG. CIVIL RAFAEL F. TEIXEIRA DA SILVA CREA-SC: 052547-8
 DESENHO: ARQ. RICARDO DE FREITAS CAU: 31.474-9/SC

ARTUR STOFFELA
 BRUNA CAMPOS
 GABRIELA DE BEM GOETH
 KAROLINE ANTUNES
 YASMIN HERDEN

LaBIM

EST 14 15